



Beleidskader Participatie Drentse Zonneroute A37

Bijeenkomst raad Hoogeveen

6 april 2023



Context lokaal eigendom

- Juridisch niet afdwingbaar
- Realiseerbaarheid lokaal eigendom:
 - vraagt organisatiekracht van de samenleving
 - vraagt ondernemerschap van de samenleving
 - vraagt financiële risico's en mee-investeren
- Het beleidskader is nieuw en baanbrekend

Rol beleidskader

- Spelregels bepalen waarbinnen ontwikkelaar en omgeving tot overeenstemming kunnen komen
- Organisatiekracht van de samenleving versterken
- Financiële risico's en ondernemingsrisico's voor de omgeving beperken
- Kaders scheppen voor een rechtvaardige verdeling en besteding van de opbrengsten van lokaal eigendom
- Financiële participatie borgen als terugvaloptie

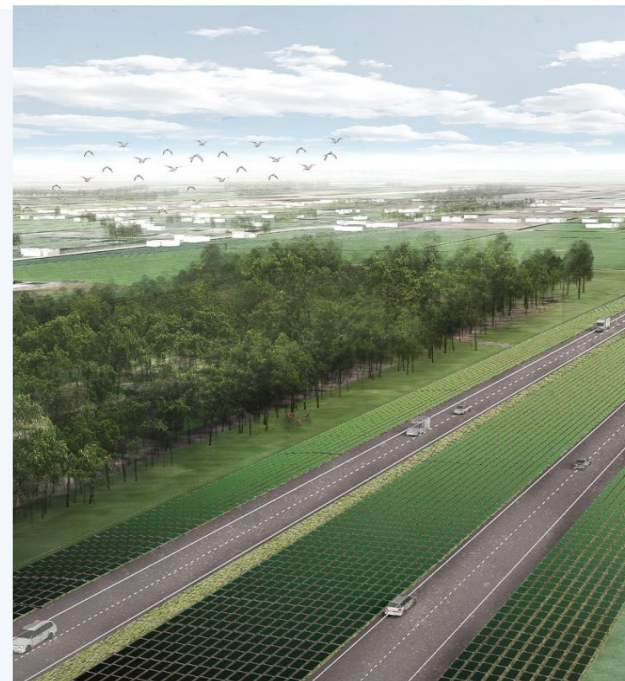
Ondergrens 20% lokaal eigendom

- 34 ha. coöperatieve zonneakker is zeer uitdagend
- Rekening houden met (financiële) draagkracht omgeving (4,8 mio bij 20%, 12 mio bij 50%)
- Te grote opgave is valkuil
- De markt uitdagen in de tender, niet afschrikken



Financiering en opbrengst lokaal eigendom

- Koepel A37 is verantwoordelijk voor financiering
- Eigen vermogen nodig voor aandeel in de ontwikkelkosten en als aandeel in de financiering.
- Bij 20% ongeveer 5 mio nodig, bij 50% ongeveer 12 mio
- Door individuele mee-investeerders te werven: zij ontvangen jaarlijks rente op de inleg
- Opbrengst na aftrek financieringslasten wordt gelijk verdeeld onder de subkoepels
- Subkoepels verdelen onder deelnemende coöperaties op basis van ledentallen

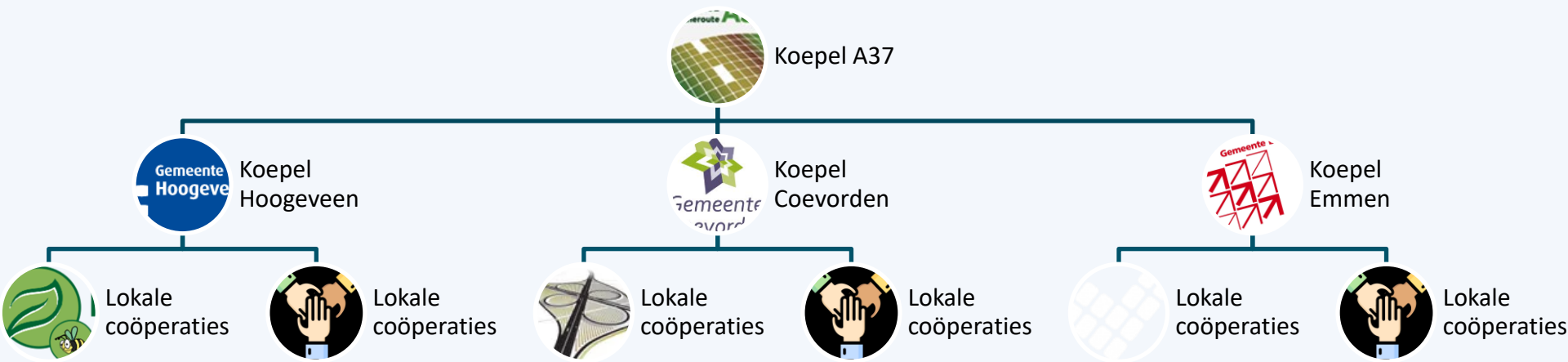




Organisatie en borging

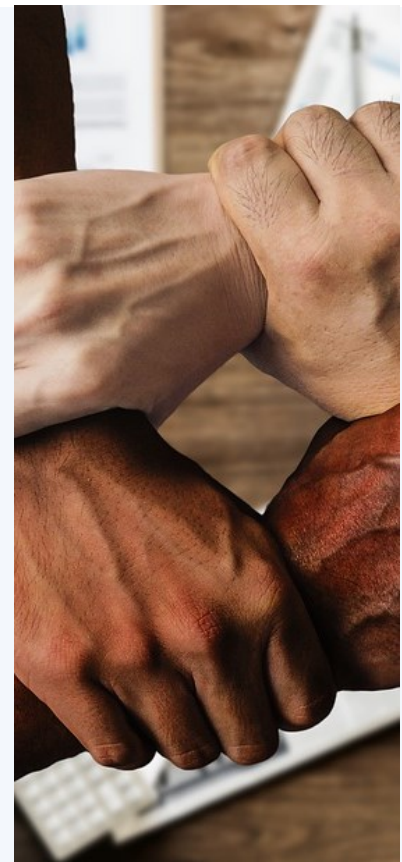
- Te groot en complex voor afzonderlijke coöperaties: samenwerking nodig
- Verminderen risico's: Koepel A37 wordt aandeelhouder/ mede-eigenaar, geen ontwikkelaar en exploitant
- Verantwoordelijkheden Koepel A37 beperken zich tot financiering en verdeling opbrengsten
- Lichte structuur met 3 leden
- Subkoepels per gemeente hebben coöperaties als lid
- Taak subkoepels is jaarlijks verdelen van opbrengsten en zicht houden op besteding
- Belangrijk dat iedereen kan aansluiten
- Borging via statuten; eenmalig toetsingsmoment gemeenten
- Gemeenten en provincie ondersteunen Koepel A37 en subkoepels

Organisatie van lokaal eigendom



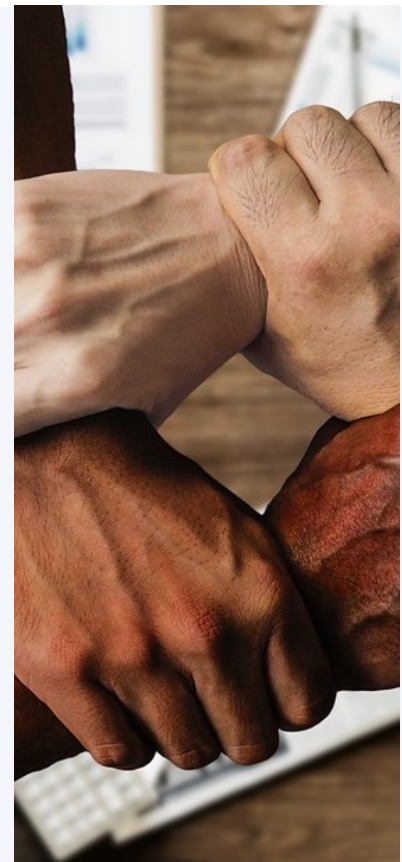
Gebiedsafbakening

- Gebied waarbinnen opbrengsten besteed kunnen worden
- Gaat niet om individuele opbrengsten, maar om collectieve bestedingen in dorpen en wijken
- Het gebied moet niet te groot en niet te klein zijn
- Belangrijk om objectieve afbakening te vinden
- Aansluiten bij de postcoderoos-systematiek
- Postcodegebieden die een logisch kaartbeeld vormen



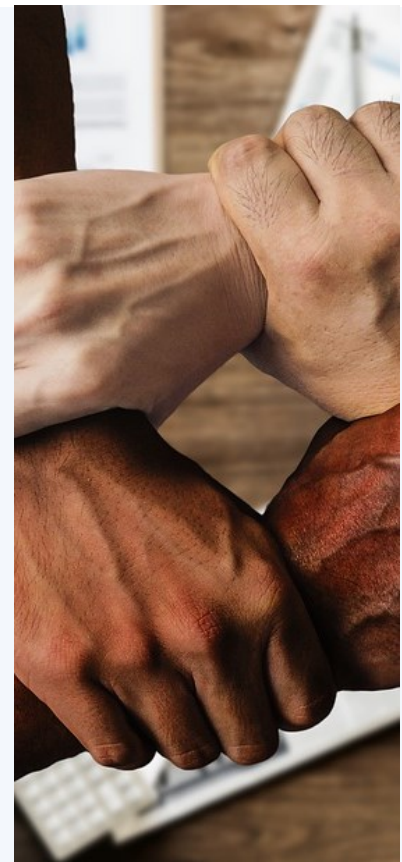
Omgevingsfonds

- Terugvaloptie
- Het is nog niet bekend of er een omgevingsfonds moet komen en of het dan om substantiële bedragen gaat
- Dat wordt pas eind 2026 duidelijk
- Daarna gebiedsproces starten om samen met de omgeving tot een passende inrichting van het omgevingsfonds te komen
- Eerste afdracht te verwachten in 2028



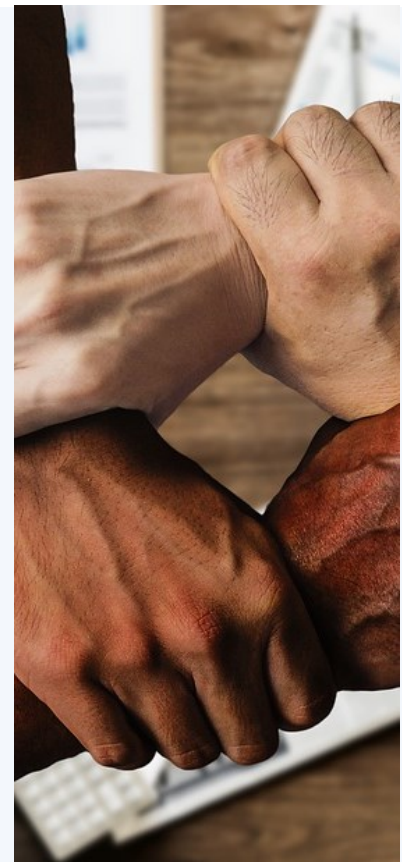
Afdracht omgevingsfonds

- We willen ontwikkelaars stimuleren om samen met de Koepel A37 een succes te maken van lokaal eigendom
- Door een afdracht die nog net acceptabel is voor commerciële exploitanten als terugvaloptie voor lokaal eigendom
- En niet tot onaanvaardbare risico's voor exploitanten leidt
- Maatstaf is gedragscode Holland Solar: € 0,50 per MWh
- Waar omgevingsfondsen zijn gemiddeld minder dan 1% opbrengst
- 5% is uitschieter die door marktpartijen nog net acceptabel wordt gevonden



Naleving lokaal eigendom

- Beleidskader is randvoorwaardelijk voor de afspraken die met de ontwikkelaar worden gemaakt
- Na gunning krijgt ontwikkelaar grond pas nadat privaatrechtelijke afspraken met gemeenten en de Koepel A37 zijn gemaakt
- In deze overeenkomst staan de afspraken m.b.t. het bod lokaal eigendom opgenomen



Samenvatting rollen

Gemeenten	Omgeving
Raden stellen de kaders voor lokaal eigendom, financiële participatie en procesparticipatie vast	Alle inwoners en bedrijven uit de gemeenten kunnen mee-investeren in het zonnepark en ontvangen rendement
Faciliteren de energie-coöperaties en de deelname van de omgeving	Het rendement van de koepel als mede-eigenaar komt ten goede aan initiatieven binnen de postcodegebieden en wordt uitgegeven door lokale coöperaties
Maakt op basis van kader afspraken met de ontwikkelaar over de uitvoering en naleving	De directe omgeving wordt betrokken in het participatieproces tijdens de ontwikkeling, realisatie en exploitatie
Hebben een rol bij de eventuele oprichting van een omgevingsfonds	Heeft een rol bij de eventuele oprichting van een omgevingsfonds