

# Duurzaamheids- route A35

Ontwerpfilosofie en bouwstenen

30 November 2021

Energiekoers  
Twente

Duurzaamheids  
route **A35**

Samen werken we aan  
een duurzaam Twente



# Opzet presentatie

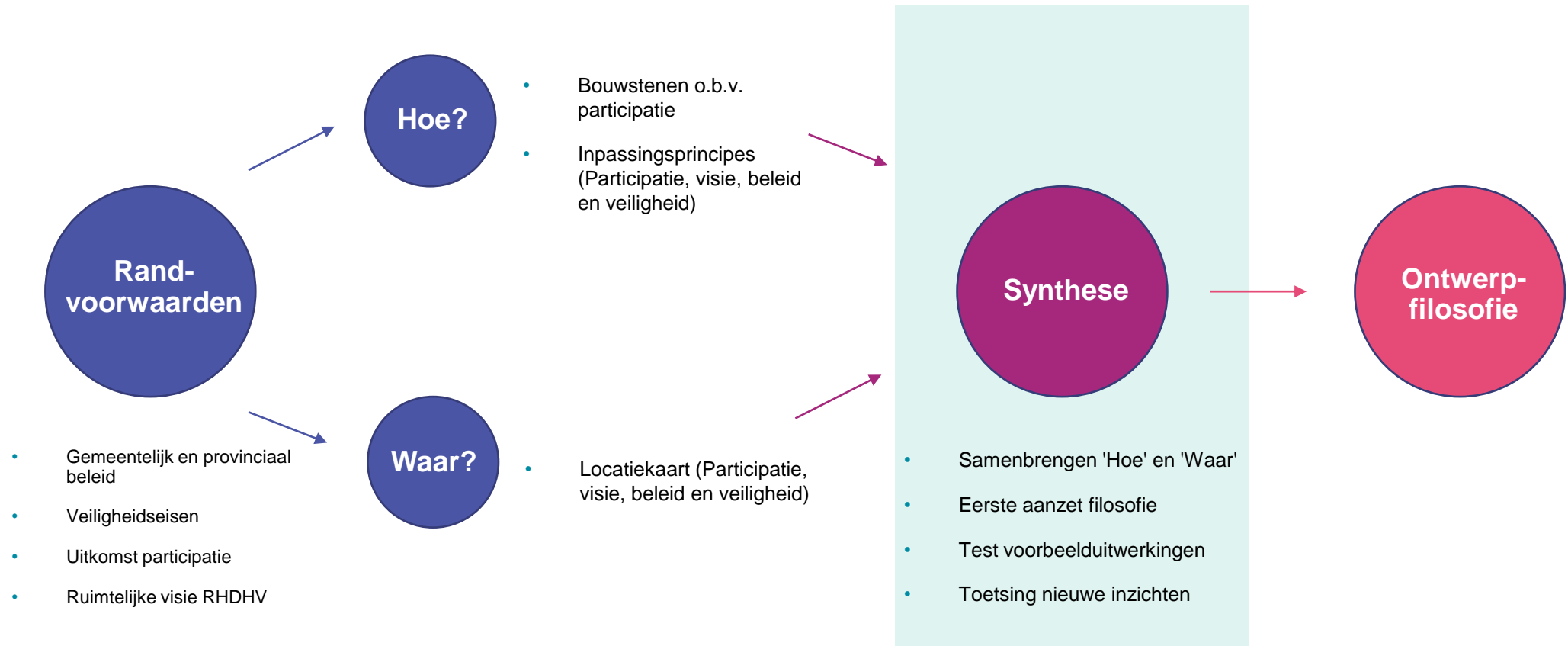
---

## Filosofie en bouwstenen

1. Methode
2. Randvoorwaarden en analyse
3. Uitkomsten participatie gemeenten
4. Ontwerpfilosofie duurzaamheidsroute A35



# 1. Methode





## 2. Randvoorwaarden - Waar



Eigendom perceel

- IenW
- Borne
- Enschede
- Hengelo
- Particulier
- Tennet
- Waterschap

## 2. Analyse - Landschap

### Kwaliteiten A35 in 'Kijk op de ruimtelijke kwaliteit van snelwegen'

*"A35 heeft ruimtelijk eenduidige opbouw"*

*"Aantrekkelijk, gevarieerd landschap  
ervaarbaar vanaf de weg"*

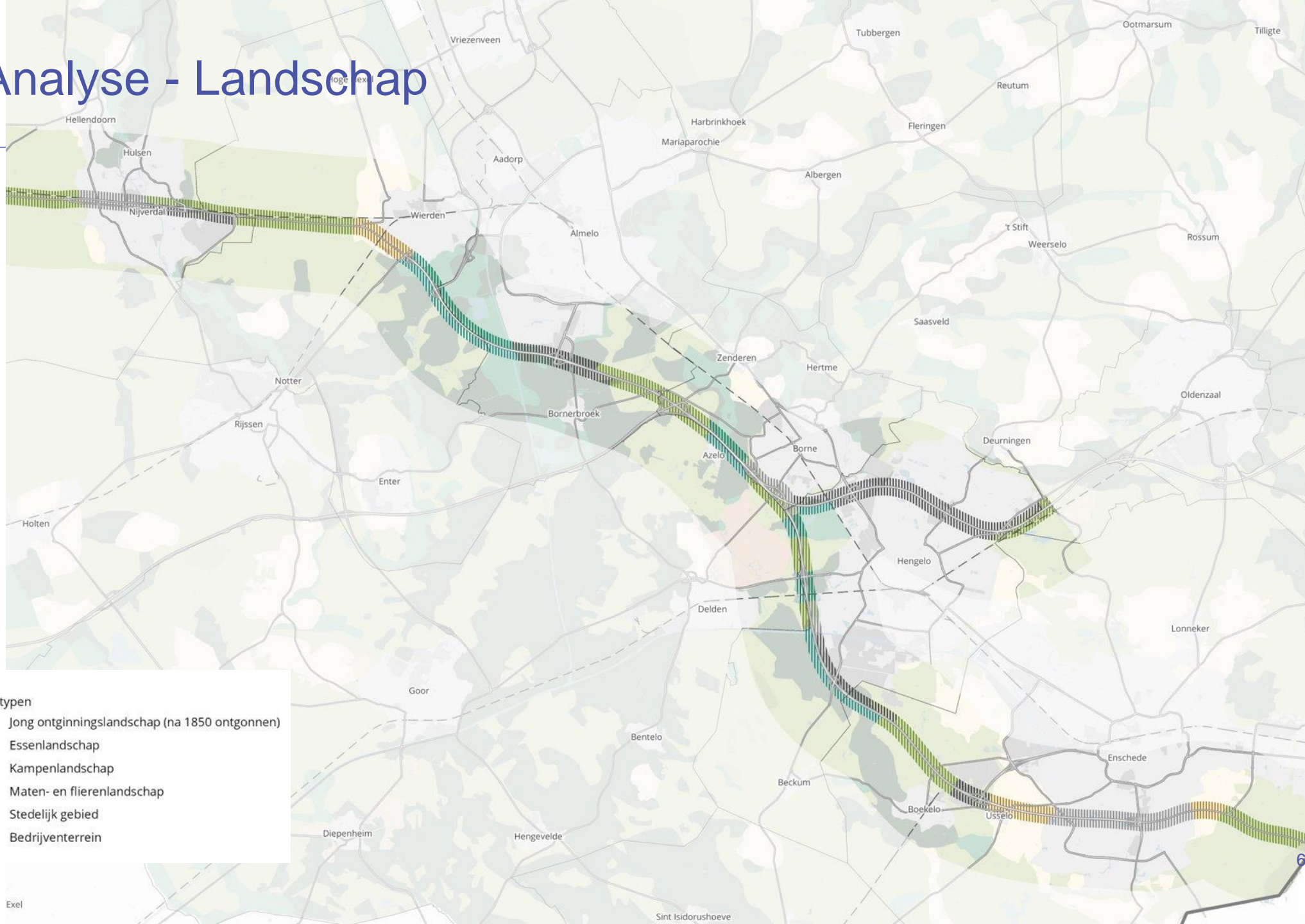
#### Zes landschapstypes

- Essenlandschap
- Kampenlandschap
- Maten en flierenlandschap
- Jonge ontginningslandschap
- Industrieterreinen
- Stadsrand





## 2. Analyse - Landschap

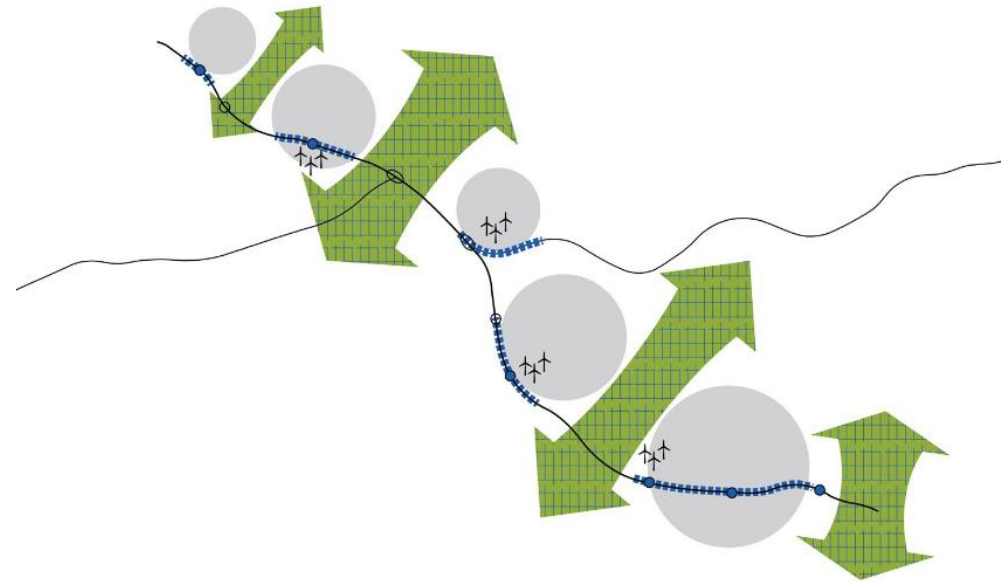


- Landschapstypen
- Jong ontginningslandschap (na 1850 ontgonnen)
  - Essenlandschap
  - Kampenlandschap
  - Maten- en flierenlandschap
  - Stedelijk gebied
  - Bedrijventerrein

## 2. Analyse

### Ruimtelijke visie energiecridor A35

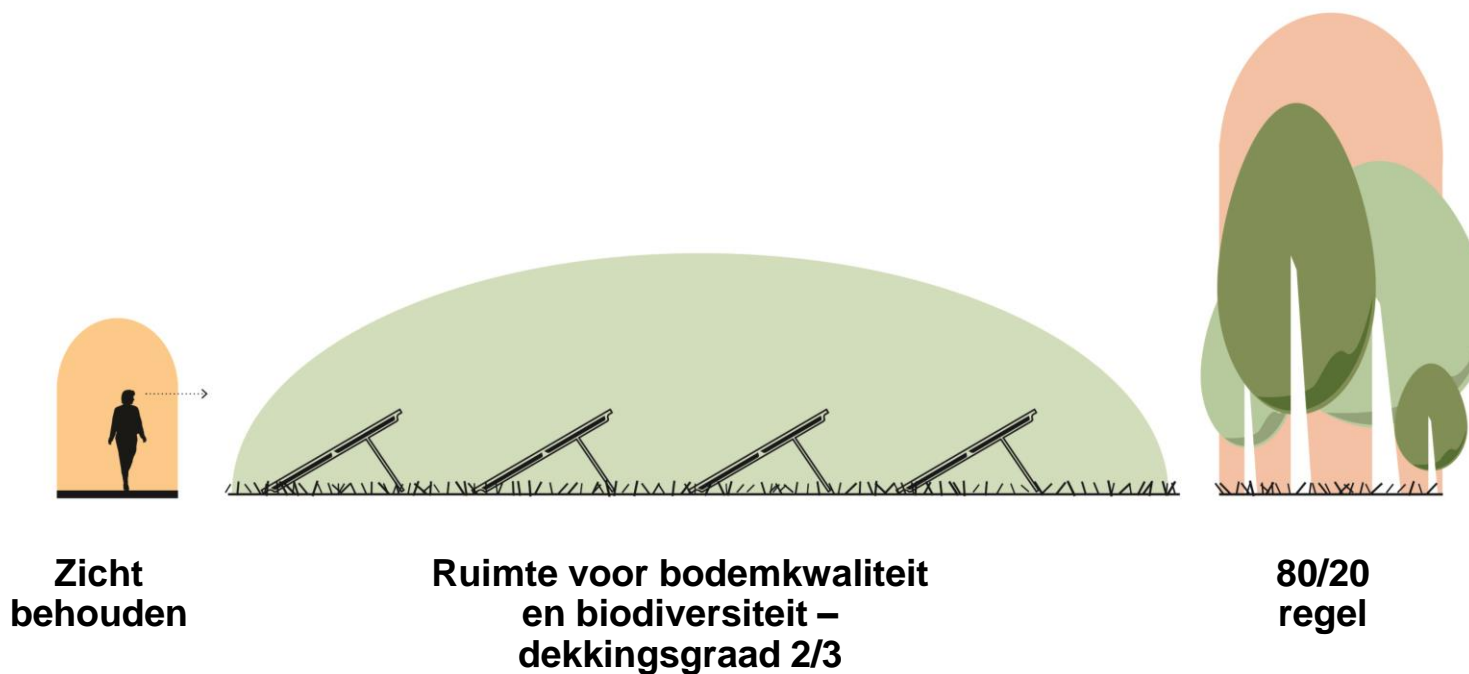
- de **Duurzaamheidsroute A35** is een meanderende weg door de landschappen van Twente met een ruim profiel en reagerend op de kwaliteiten van de omliggende landschappen.
- In de **landschappelijke gebieden** is het wegprofiel ruim en is het landschap goed beleefbaar
- In de **stedelijke gebieden** staat de weg vanuit de automobilist gezien op zichzelf: visuele versmalling door wallen, schermen en beplantingen. Industrie- en bedrijventerreinen zijn wel duidelijk zichtbaar.
- In het **stedelijk landschap** wordt een relatie gevonden tussen weg en energieopwekking met zonnepanelen. Hiervoor zijn meerdere bouwstenen mogelijk.
- Op overige delen langs de A35 is het **landschappelijk patroon leidend**



## 2. Randvoorwaarden - Hoe

---

### Visies gemeenten en provincie





## 2. Randvoorwaarden - Hoe

---

### Veiligheid



# 3. Uitkomsten participatie gemeenten – Wat

## Bouwstenen

Zonnewand



Talud



Strook



Veld



Drijvend



Geluidsscherm



Restruimte



Parkeerplaatsen



# 3. Uitkomsten participatie gemeenten – Wat

---

## Buiten scope opdracht opgehaald

- Zon op dak
- Zon boven i.c.m. landbouw
- Overkluizing/Overkapping
- Wind
- Opslag
- Energie uit de rijbaan

Valt buiten de scope omdat:

- Te duur
- Te innovatief, niet voor nu, mogelijk in de toekomst
- Niet door ons te ontwerpen, maar door anderen (zon op dak, zon op landbouw)



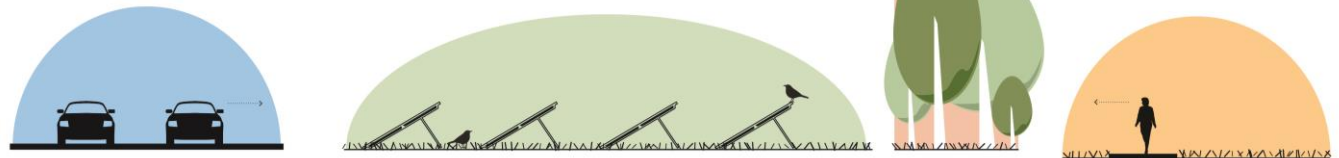


# 3. Uitkomsten participatie gemeenten - Hoe

---

## Randvoorwaarden

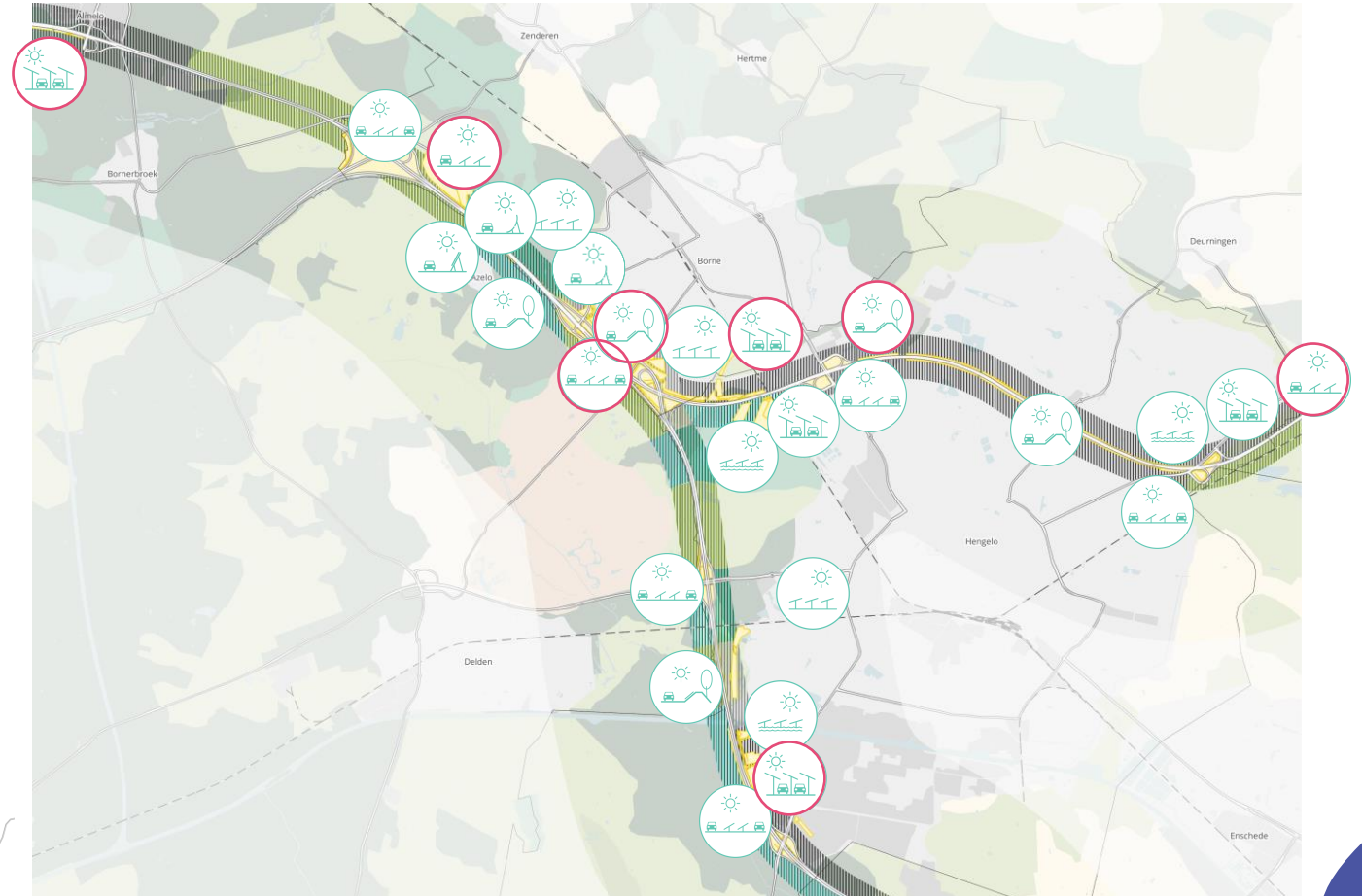
- Landschappelijk goed ingepast
- Houd rekening met (belangrijke) uitzichten, vanuit de weg en vanuit de omgeving
- Zet zoveel mogelijk in op meervoudig ruimtegebruik
- Ga zorgvuldig om met bestaande recreatiegebieden
- Ruimte voor biodiversiteit
- Houd rekening met bestaande natuur
- Bomen behouden of herplanten



### 3. Uitkomsten participatie gemeenten – Waar - visualisaties

#### Locaties – Centraal

- Almelo - Borne - Hengelo



## 4. Ontwerphilosofie duurzaamheidsroute A35





# 4. Ontwerphilosofie duurzaamheidsroute A35

## Groene stedelijke zonnecorridor

Kenmerken:

- Geknepen wegprofiel, zon duidelijk zichtbaar
- Zo mogelijk in combinatie met beplanting, groen karakter
- Inzet biodiversiteit en natuurlijke bermen en robuuste ecologische zones



Zonnewand



Talud



Strook



Veld



Drijvend



Geluidsscherm



Knooppunt



Parkeerplaatsen



# Zonnewand Hellendoorn

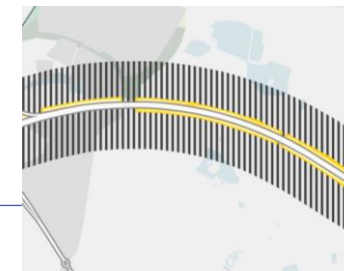
## Zonnewand van 6m hoog tussen spoor en nieuwe N35

N35 wordt hier verbreed naar 2x2 rijstroken en loopt omhoog richting Burgemeester H. Boersingel





# Weusthag Hengelo - pv op talud

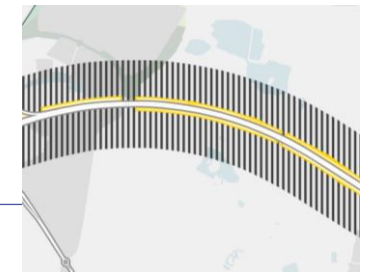


**Wal verhoogd, parkstrook erachter behouden, invullen bestaande wal**

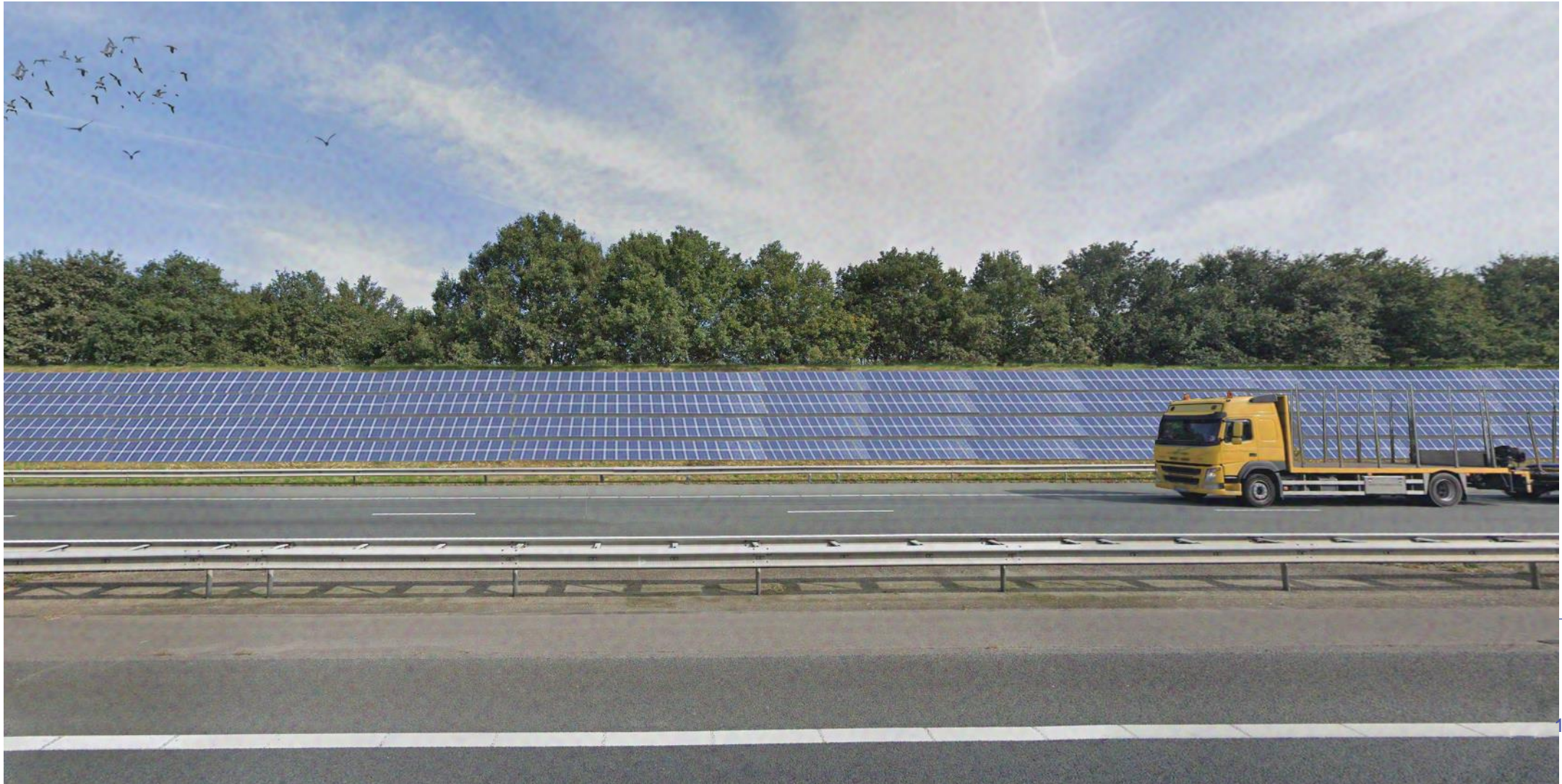




# Weusthag Hengelo - pv op talud



**Wal verhoogd, parkstrook erachter behouden, PV maximaliseren**





# Zonnestrook in kampenlandschap, Hengelo

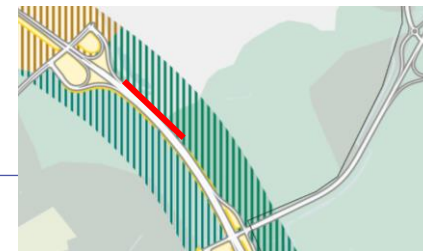


Verplaatsen houtwal, strook ca 20m breed





# Inpassing zon op geluidswand Wierden



## Op grens met maten- en flierenlandschap





# 4. Ontwerphilosofie duurzaamheidsroute A35

## Bedrijven- en energielandschap

Kenmerken:

- Open zichtrelatie tussen weg en bedrijventerrein
- Maximale inzet op zon
- Zonne-energie als identiteit
- Lokaal gebruik waar mogelijk



Zonnewand



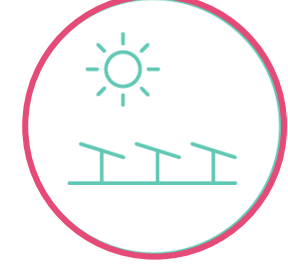
Talud



Strook



Veld



Drijvend



Geluidsscherm



Knooppunt



Parkeerplaatsen



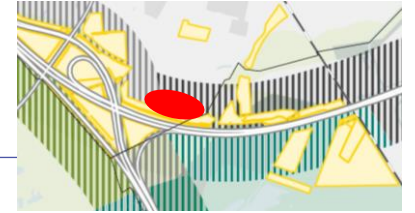
# Bedrijventerrein Zeggershoek, Hengelo



## PV veld en parkeren



# Bedrijventerrein bij Borne, PV-veld en parkeren



## Accent richting bedrijven met biodiverse berm

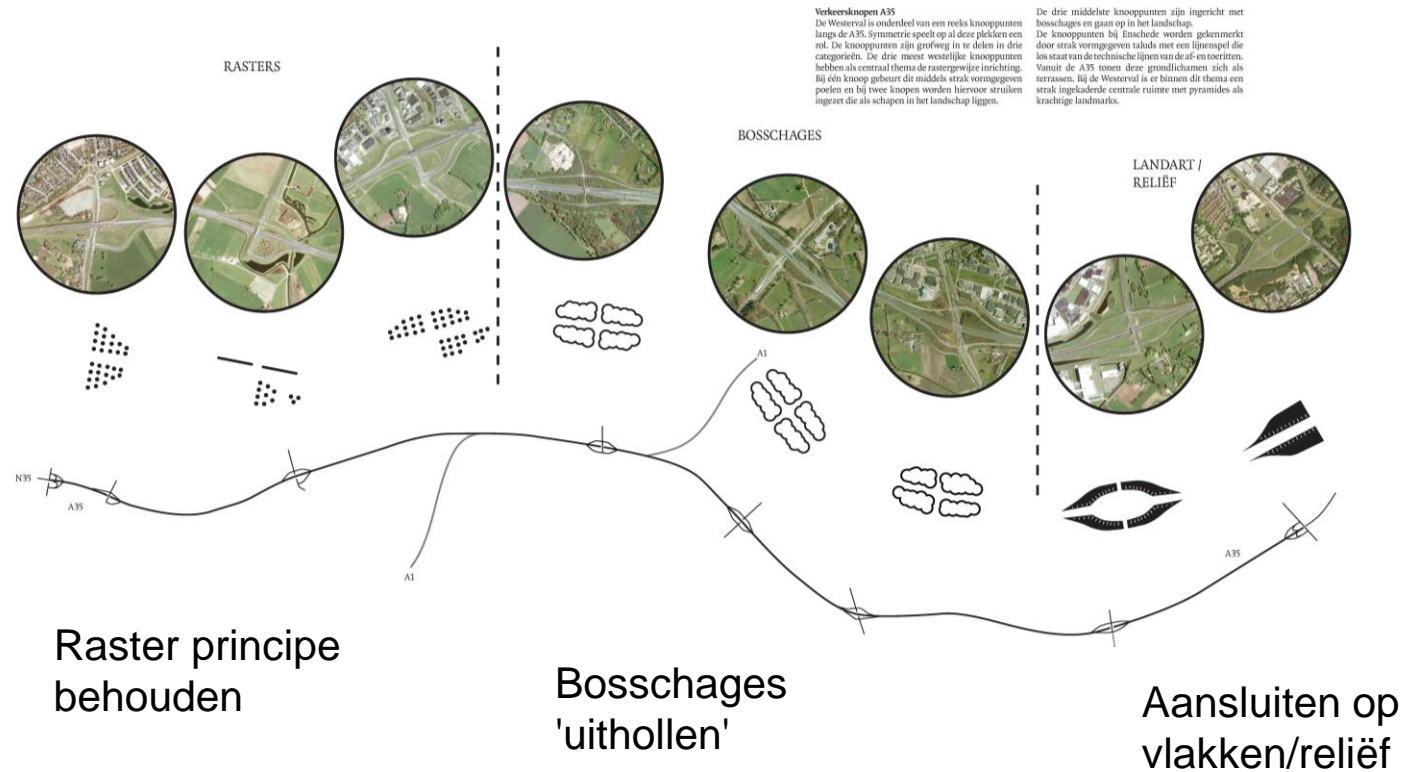




# 4. Ontwerphilosofie duurzaamheidsroute A35

## Knooppunten

- Aansluiten op ontwerp van knooppunten: zie typologie ZUS



# 4. Ontwerphilosofie duurzaamheidsroute A35

## Knooppunten als special

### Kenmerken

- Voortbouwen op bestaande identiteit knooppunt
- Moet wel onderhoudbaar zijn

Zonnewand



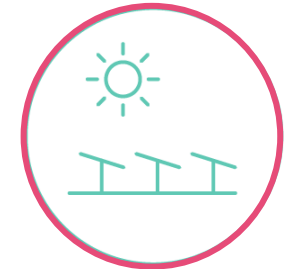
Talud



Strook



Veld



Drijvend



Geluidsscherm



Knooppunt

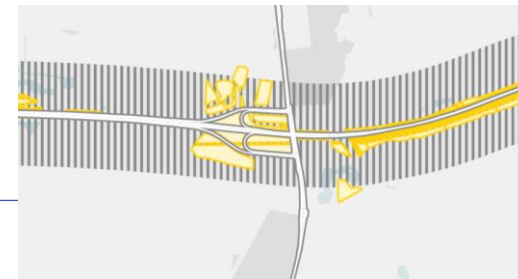


Parkeerplaatsen





# Knooppunt Usselo, Enschede, Zon in knooppunt



Aanvullend op ontwerp van ZUS



# Knooppunt A35 / A1, Borne / Hengelo



## Zon in knooppunt te midden van bossages



# 4. Ontwerphilosofie duurzaamheidsroute A35

## Twenteroute

Kenmerken:

- (Zicht) relatie tussen weg en landschap blijft behouden
- Zon in restruimtes
- Biodiverse inrichting bermen

Zonnewand



Talud



Strook



Veld



Drijvend



Geluidsscherm



Knooppunt



Parkeerplaatsen





# Inpassing langs es Wierden – pv op talud



Energiekoers  
*Twente*

Duurzaamheids  
route

A35

Samen werken we aan  
een duurzaam Twente



**TAUW**



Paul Bielen



+31651892646



[Paul.bielen@rws.nl](mailto:Paul.bielen@rws.nl)