

Duurzaamheids- route A35

Filosofie en bouwstenen, Hellendoorn en Wierden

30 November 2021

Energiekoers
Twente

Duurzaamheids
route **A35**

Samen werken we aan
een duurzaam Twente



Uitkomsten participatie gemeenten

Gemeente Hellendoorn – circa 20 deelnemers

Randvoorwaarden

- Landschappelijk goed inpassen met groen
- Hoogte zonnepanelen in relatie tot uitzicht omwonenden
- Combinatie van grondgebruik, combineren met verminderen geluidsoverlast, met name richting nieuwbouw Kruidenwijk
- Met opgewekte energie in Wierdenseveld pompen aanzetten om natuurgebied te vernatten
- Niet in de velden
- Niet in kwetsbaar Reggedal en bij Everbos
- Ten zuiden van N35 groenstrook in zicht van bewoners, hier zorgvuldig mee omgaan / geen zonnepanelen
- PV cellen in lichtere kleuren toepassen

Bouwstenen

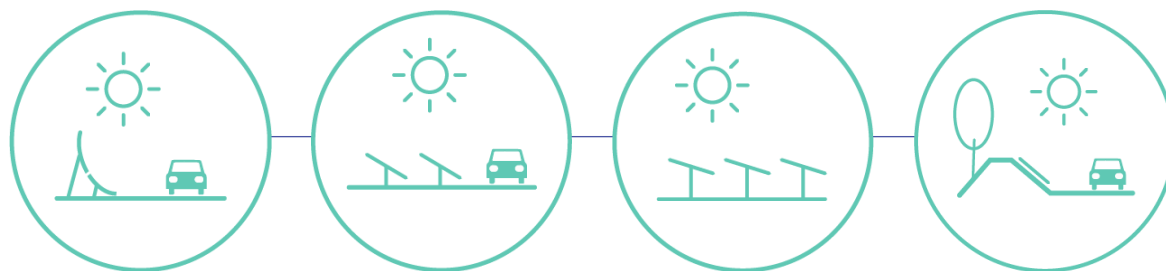
- Zonnepanelen (67%)
- Zonnestrook (73%)
- Zonnepaneel (28%)
- Zon op taluds / wanden ecoduct of nieuwe onderdoorgang

Locaties

- Zone tussen N35 en spoor, bomen achter scherm
- Ten noorden van spoor, in tussenruimte Bolderpad
- Ten noorden van spoor bij het Ravijn, Piet Heinweg
- Zonnepaneel tussen N35 en N347 bij Koicentrum
- Taluds nieuwe onderdoorgang N35 / N347
- Kijk naar daken en gebied bij TenCate, nog bestemming industrie, nu wild begroeid

Suggesties

- Volg zonnepaneel; 1 daken, 2 loze ruimten
- Koppel PV aan carports bij station Nijverdal
- Overkappen N35



Uitkomsten participatie gemeenten

Gemeente Wierden – circa 70 deelnemers

Randvoorwaarden

- Landschappelijk inpassen met groen
- Niet te hoog, overheen kijken
- Combinatie van grondgebruik, combineren met verminderen geluidsoverlast
- Liever enkele grote zonneparken dan veel kleine
- Niet in de velden, niet op landbouwgrond
- Financieel participeren of voordeel hebben – mogelijk specifiek interesse bewoners groene villawijken

Bouwstenen

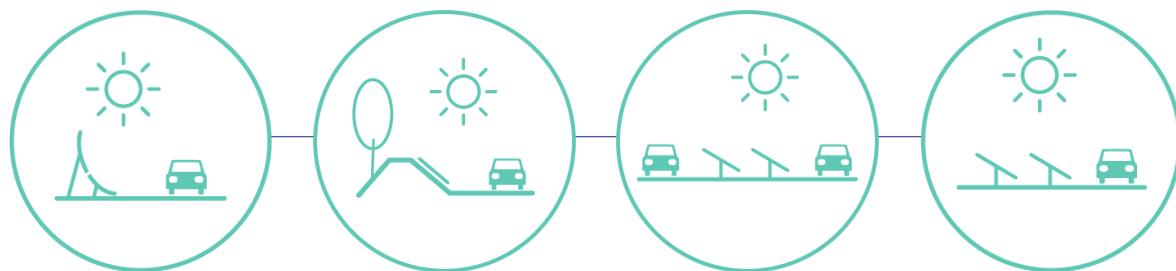
- Zonnewand (50%)
- Zon op wallen
- Zon in knooppunten
- Zonnestrook (25%)

Locaties

- Zone tussen N35 en spoor, bomen achter scherm
- In de bermen van N35 voor de bomen
- Wierdense veld / Natura2000

Suggesties

- Waar weinig bewoning is, niet in zicht van bewoners
- Volg zonneladder; 1 daken, 2 loze ruimten, 3 stoppende agrariërs, 4 combi met natuur, 5 uitkoop.



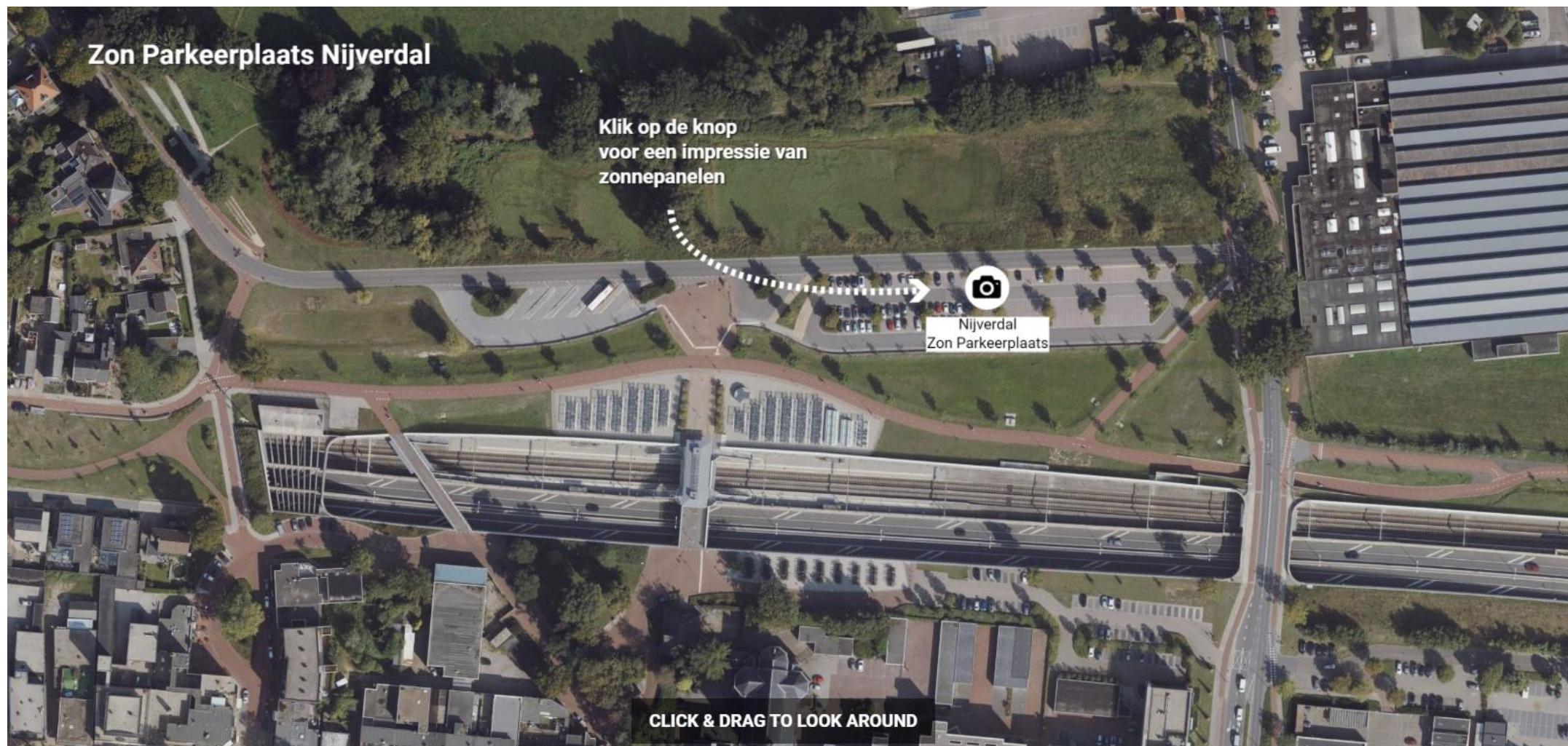
Uitkomsten participatie gemeenten - Waar

Locaties – West

- Hellendoorn - Wierden



Parkeerterrein station Nijverdalen



Nijverdalen overzicht | Visualisatie Zon Parkeer Nijverdalen (kuula.co)



Parkeerterrein station Nijverdalen

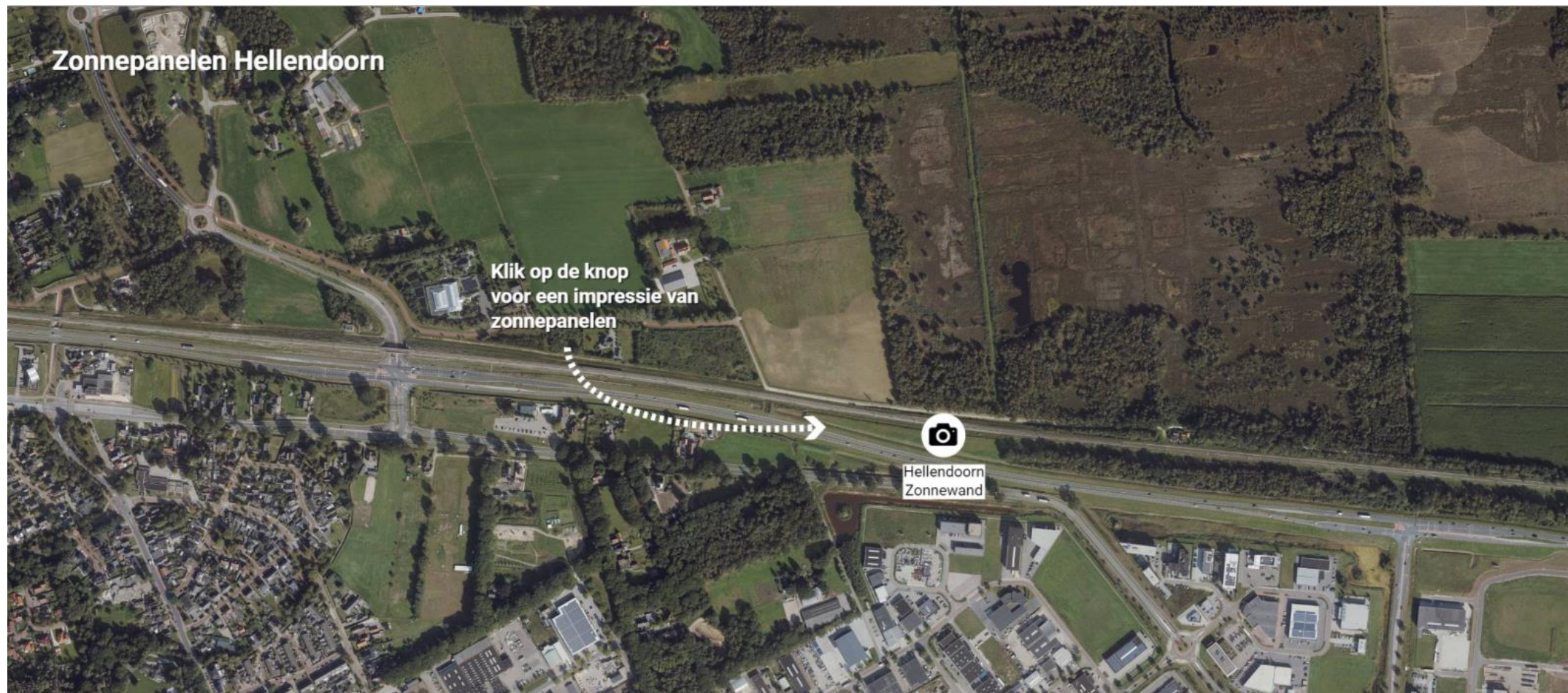


Overkapping met zonnepanelen parkeerterrein



Zonnewand Hellendoorn

Zonnewand van 6m hoog tussen spoor en nieuwe N35



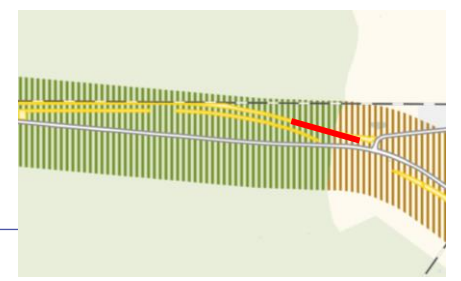
Zonnewand Hellendoorn

Zonnewand van 6m hoog tussen spoor en nieuwe N35

N35 wordt hier verbreed naar 2x2 rijstroken en loopt omhoog richting Burgemeester H. Boersingel



Wierden zonnewand tussen Nijverdalsestraat en spoor



Zonnewand 6m hoog langs noordzijde nieuwe N35, langs zuidzijde geluidscherm



Inpassing Essen Wierden – pv op talud



[Wierden Overzicht | Visualisatie Zon Wierden \(kuula.co\)](#)

Inpassing langs es Wierden – pv op talud

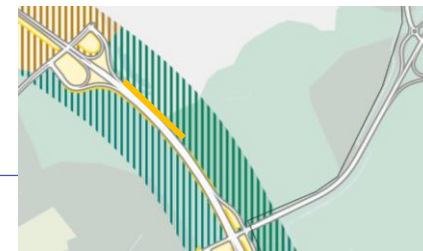


Inpassing Essen Wierden – pv op talud



[Wierden Overzicht | Visualisatie Zon Wierden \(kuula.co\)](#)

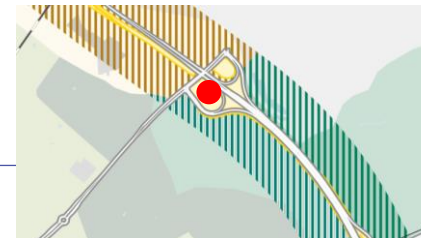
Inpassing zon op geluidswand Wierden



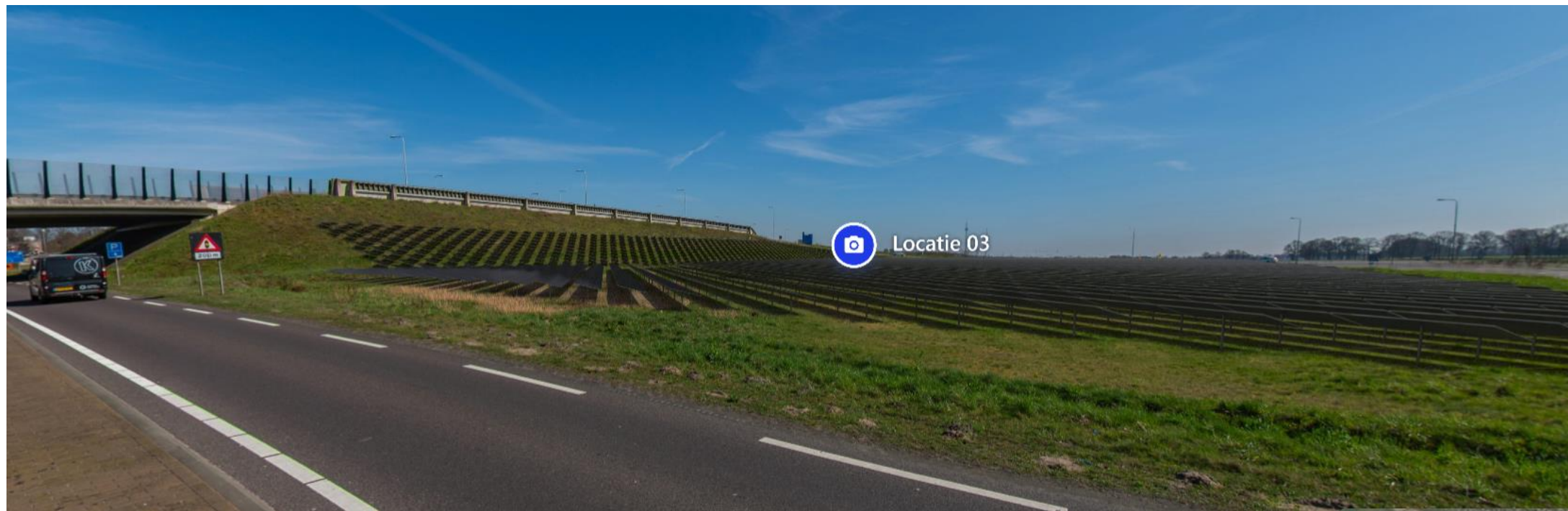
Op grens met maten- en flierenlandschap



Inpassing zon in aansluiting Wierden



Beeld Imagineers



Energiekoers
Twente

Duurzaamheids
route **A35**

Samen werken we aan
een duurzaam Twente



TAUW



Paul Bielen



+31651892646



Paul.bielen@rws.nl