



Jaargang 1, Editie 1, 18 februari 2025

Welkom!

Voor je staat de eerste nieuwsbrief van programma Stopcontact op Land. De afgelopen twee jaar zijn wij vooral bezig geweest met onderzoek, maar nu is het tijd geworden om een aantal van onze bevindingen en adviezen met jullie te delen. Ons programma gaat over het mogelijk maken van elektrisch laden langs het Nederlandse hoofdwegennet. Dat klinkt misschien niet zo complex, maar ik kan je vertellen, daar komen nog flink wat zaken bij kijken. Ik hoop dat deze nieuwsbrief je nieuwsgierigheid aanwakkerd en je mee laat denken over de uitdagingen die de energie- en mobiliteitstransitie met zich meebrengt.

En bovenal wens ik je veel leesplezier.

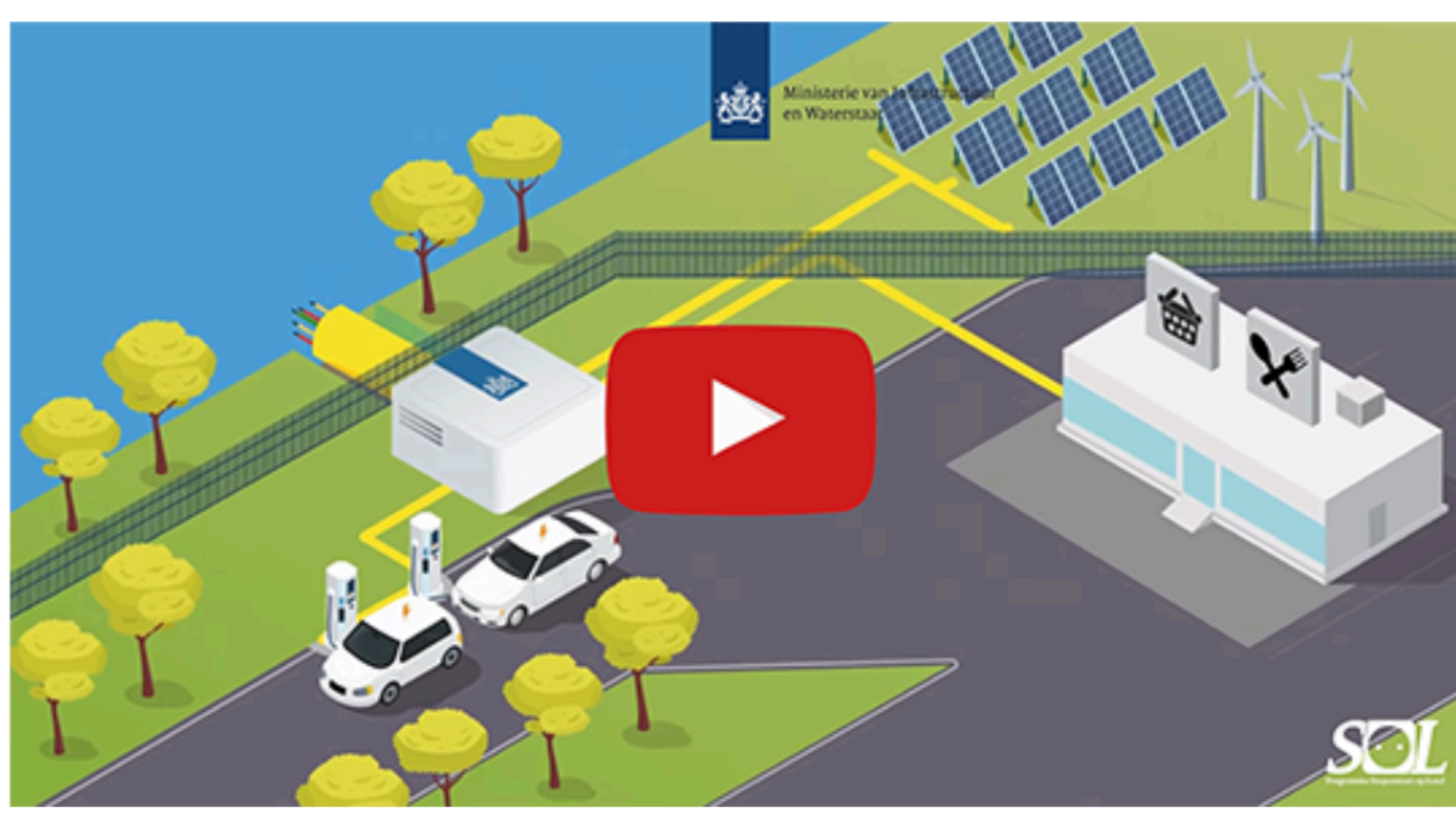
Ernst Menten
Programmamanager Stopcontact op Land



Inhoud:

- ✓ Animatie - Dit programma Stopcontact op Land
- ✓ De pilot van SOL begint
- ✓ SOL - Magazine - Sluit aan op de Toekomst
- ✓ Zo word je SOL-Expert - Website online

Animatie - Dit is programma Stopcontact op Land



Wil je in twee minuten weten wat het programma SOL inhoudt? Deze video vertelt over de uitdagingen die de groei naar 100% elektrische mobiliteit in 2050 met zich meebrengt en laat de oplossing zien die het programma voorstelt.

** Deze animatie geeft een beeld van de oplossing die het pilot- en leerprogramma Stopcontact op Land heeft onderzocht. Over de uitvoering hiervan is nog geen besluit genomen.*

[Bekijk de animatie](#)



Marcel den Hartog, technisch manager

De pilot van SOL begint

Programma Stopcontact Op Land is een pilot- en leerprogramma. Toch heeft het twee jaar geduurd voordat er een geschikte pilotlocatie gevonden werd. Maar nu is het zover: in 2025 start de pilot.

"Tijdens de pilot gaan we een nieuwe toekomstbestendige netaansluiting aanleggen. Door dat te doen leren we de stappen en uitdagingen kennen die hierbij komen kijken. De pilotlocatie is de verzorgingsplaats Hendriksbos, aan de A28 bij Nunspeet. Deze locatie heeft al voordeel dat de afstand van de verzorgingsplaats naar het netwerk van de regionale netbeheerder Liander vrij kort is. De netaansluiting is daarmee relatief goedkoop vergeleken met andere locaties. Op deze verzorgingsplaats is een herinrichting gepland, waar we met onze werkzaamheden bij kunnen aansluiten."

Meer weten over de pilot? Lees het volledige artikel in ons [digitaal magazine](#).



SOL-Magazine - Sluit aan op de Toekomst

Deze maand vierden we de lancering van de eerste editie van het SOL-Magazine: Sluit aan op de Toekomst. In dit magazine geven verhalen van teamleden en andere betrokkenen een kijkje in de wereld van programma Stopcontact op Land

Hierin lees je onder andere:

- **"Zo kunnen we het in één keer goed doen"**
Netbeheerders Stedin en Liander over programma SOL
- **Een nauwe samenwerking**
Stopcontact op Land - Een samenwerking van I&W en RWS
- **"Dit kun je niet aan de markt overlaten"**
Programmamanager over de noodzaak van Rijksregie
- **Leren door te doen**
De pilot van Stopcontact op Land begint
- **"We hebben elkaar nodig"**
De connectie met programma Verzorgingsplaats van de Toekomst

[Lees het magazine online](#)

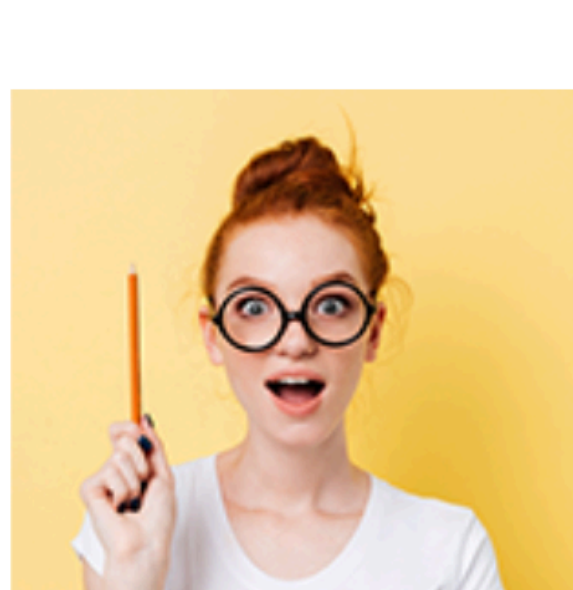
Zo word je SOL-Expert - Website online

Wist je dat programma SOL sinds 28 januari een eigen website heeft? Hier vind je alle informatie over het programma. Ook is er een pagina met veelgestelde vragen over Stopcontact op Land, een contactpagina en vind je er de SOL-Kennisbank, waar de kennis die is opgedaan binnen het programma beschikbaar komt. Deze is op het moment nog vrij leeg, we zijn achter de schermen druk bezig de grote rapporten om te zetten in beter leesbare artikelen. De komende weken en maanden komt hier steeds meer kennis beschikbaar.



Home

De binnenkomstpagina van het programma Stopcontact op Land. Hier lees je het laatste nieuws, maar ook over de opzet en de doelen van het programma.



Kennisbank

Wil jij meer leren over de resultaten van onze onderzoeken? De kennisbank is de centrale plek waar alle opgedane kennis terug te vinden is.



FAQ

Snel een antwoord vinden op je vraag? Kijk tussen de Frequently Asked Questions. Hier vind je antwoord op de vragen die wij het vaakst horen over programma SOL.

[Home](#)

[Kennisbank](#)

[FAQ](#)

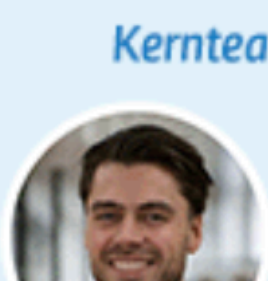
Kernteam Stopcontact op Land



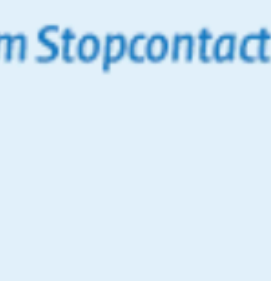
Marcel den Hartog
Technisch Manager



Kai Giuseppin
Kennismanager Energetransitie



Philip Pohle
Adviseur



Esmée de Bruijne
Junior Communicatieadviseur



Ernst Menten
Programmamanager



Michiel van Amelsfoort
Opdrachtgever I&W



Maarten Flerackers
Opdrachtgever I&W

Het kernteam van het programma SOL bestaat uit medewerkers van Rijkswaterstaat en het kernministerie I&W die opgevoerd samenwerken.

Dit is de eerste nieuwsbrief van het programma Stopcontact op Land. Deze hebben wij aan u gestuurd omdat u in onze contactenlijst naar voren kwam als iemand die interesse zou hebben in nieuws vanuit het programma. Wij sturen niet vaak nieuwsbrieven, u kunt er dit jaar ongeveer vier á vijf van ons verwachten. Heeft u geen interesse om deze nieuwsbrief te ontvangen? [U kunt hier aangeven de nieuwsbrief niet meer te willen ontvangen \(unsubscribe\)](#). In dat geval excuseren we ons voor het onterecht sturen van deze nieuwsbrief.

Nieuwe aanmeldingen

Heeft een bekende of collega interesse om deze nieuwsbrief te ontvangen?

Stuur deze dan vooral door. [Hier kunnen nieuwe ontvangers zich aanmelden \(subscribe\)](#).

Opmerkingen of vragen naar aanleiding van deze nieuwsbrief?

U kunt direct op deze mailing reageren (reply) of een mail sturen naar sol@rws.nl.